



# NOUS RECRUTONS POUR DÉBUT 2024...

## EMS LA COLLINE

1071 CHEXBRES

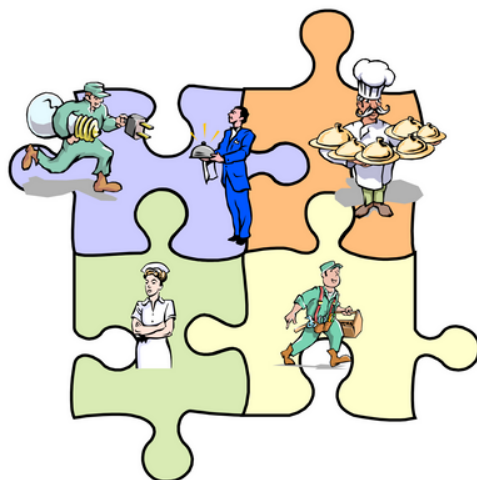
### POSTES À POURVOIR :

INFIRMIERS/ÈRES

DIPLÔMÉS/ÉES,  
HES

ASSC

AUXILIAIRES DE  
SANTÉ



VOUS ÊTES  
INTÉRESSÉ/E  
À COLLABORER  
DANS UN  
CADRE  
MAGNIFIQUE ?

CONTACTEZ-NOUS ET ADRESSEZ  
VOTRE POSTULATION :

E-MAIL : [INFO@EMSLACOLLINE.ORG](mailto:INFO@EMSLACOLLINE.ORG)

TÉL. : 021 946 01 01

...OSEZ POSTULER



TRANSMETTEZ-NOUS  
VOTRE DOSSIER  
COMPLET :

LETTRE DE  
MOTIVATION  
CV  
DIPLOMÉS ET  
CERTIFICATS



## BON À SAVOIR

L'origine de La Colline remonte au tout début du 20<sup>e</sup> siècle lorsque le Dr Reymond construisit une clinique comme lieu de traitement et de réhabilitation en faveur des personnes souffrant de problèmes en lien avec l'abus d'alcool. Après la 2<sup>e</sup> guerre mondiale, la « pension Reymond » devint une maison de retraite. Enfin, en 1981 fut créée la Fondation La Colline. Le bâtiment d'origine a subi de nombreux transformations au cours des décennies : depuis lors la structure n'a cessé de s'adapter et de se moderniser pour répondre aux besoins évolutifs des résidents et aux exigences légales.

L'extension a ouvert ses portes en mai 2022 avec 60 chambres individuelles. L'EMS augmentera sa capacité à plus de 100 lits d'ici 2024.

ACCÈS À L'EMS EN VOITURE :

SORTIE AUTOROUTE

À CHEXBRES, AU MILIEU DU VILLAGE SUIVRE INDICATION  
« EMS LA COLLINE ».

EN TRAIN :

LA GARE CHEXBRES-VILLAGE EST À 3 MIN. À PIED.

EN BUS :

LIGNE CULLY – CHEXBRES – PUIDOUX : ARRÊTS GARE.

PARKING POSSIBLE :

À LA GARE,

DANS LE CHEMIN DE BAULET,

À L'EMS.

SOYEZ  
LES  
BIENVENUS ET

VENEZ NOUS  
RENDRE VISITE !